



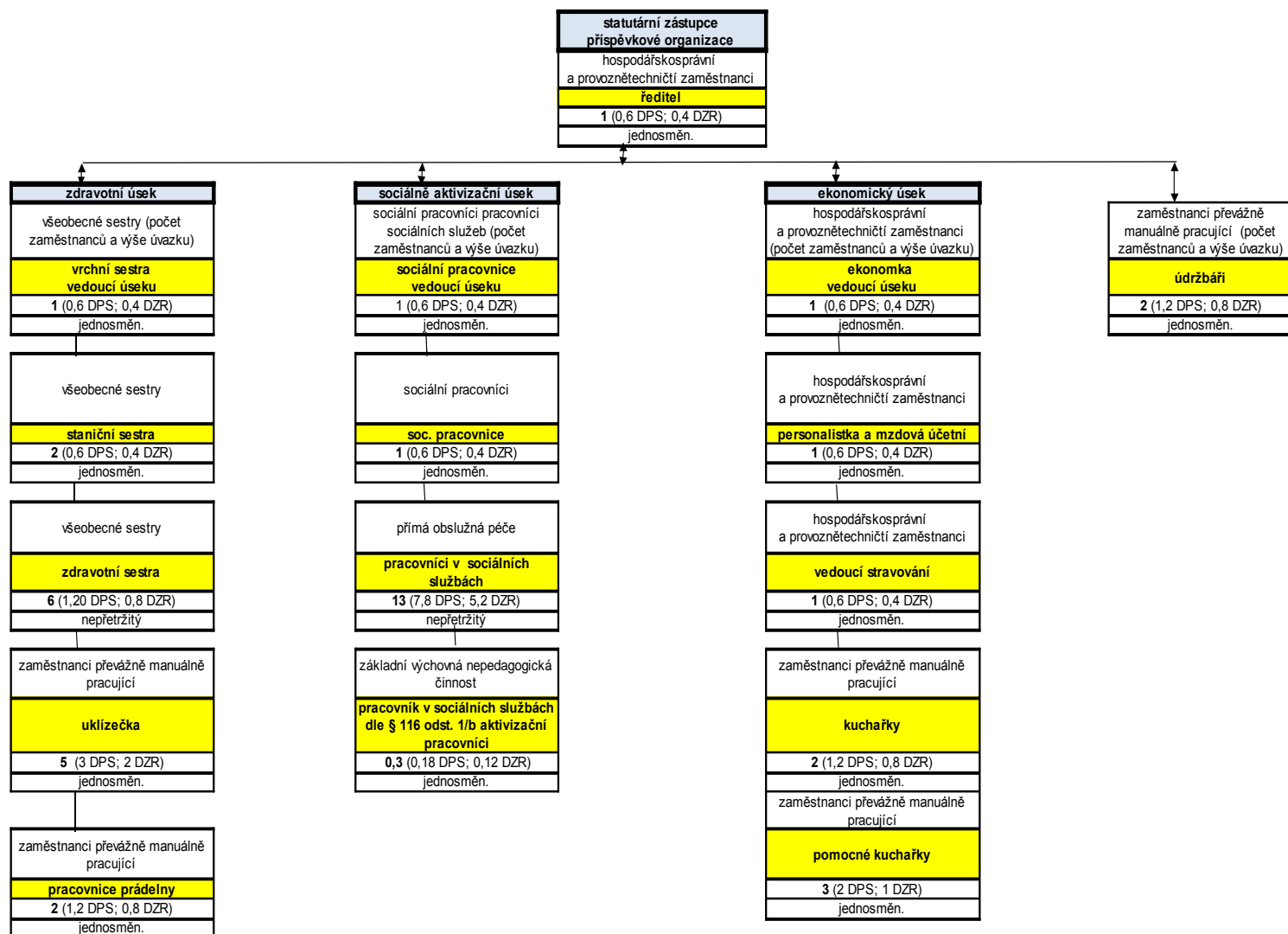
Výroční zpráva o činnosti hospodaření za rok 2013

I. Sociální péče a služby

1. Klienti a zaměstnanci

1.1	Počet klientů k 31.12.2013	63
	- z toho muži	16
	- z toho ženy	47
	Průměrný věk klientů	78
	Rozdělení klientů DD dle věkových skupin:	
	ve věku 27 – 65 let	13
	ve věku 66 – 75 let	10
	ve věku 76 – 85 let	22
	ve věku nad 85 let	18
	Obsazenost DD k 31.12.2013	85,68 %
1.2	Počet příjmů a ukončení pobytu, důvody	
	Přijato	5
	Odchod	
	- z toho úmrtí	7
	- z toho odchod do soukromí	1
1.3	Zaměstnanci	
	Průměrný evidenční počet zaměstnanců	47,61
	Nemocnost	9,14 %

Domov důchodců Libina – organizační schéma



Zkratky: DPS – Domov pro seniory DZR – Domov se zvláštním režimem

Platnost od 1. 11. 2013

Zpracoval: Mgr. Marek Němec

1.5 Změna statutárního zástupce organizace

Od 1. 7. 2013 jmenovala Rada Olomouckého kraje do funkce ředitele DD Libina Mgr. Marka Němce, který ve funkci nahradil pana Jaroslava Vaňka.

2. Péče a služby

2.1 Úroveň bydlení

Počet lůžek celkem	73
- jednolůžkové	13
- dvoulůžkové	24
- třílůžkové	4

2.2 Stravování klientů

V DD je připravována strava dle dietního systému. Vaří se čtyři druhy diet:

- Dieta č. 3 – racionální
- Dieta č. 4 – s omezením tuků
- Dieta č. 9 – diabetická
- Dieta č. 0 – tekutá

Strava je zajištěna vlastním kuchyňským provozem. Sn+Sv+O+Sv+V=90,- Kč
+ 60 Kč – náklady na provoz.

2.3 Využití volného času

Volnočasové aktivity probíhají každý den dle stanoveného plánu aktivit. Mimo tento plán se naši klienti účastnili:

Březen – Tvoření s dětmi z MŠ Libina – pečení sušenek

Duben – Rej čarodějnic s živou hudbou, hudební pořad p. Pečenky – písně M. Chladila

Květen – Divadlo Slunečnice Brno – písně W. Matušky

Červen – Sportovní hry v DD Libina

Červenec – Hudební pořad p. Pečenky – národní a lidové písně

Srpen – Zahradní slavnost v DPS Alžběta v Šumperku

Září – Sportovní hry v DD Šumperk, Výlet do ZOO Sv. Kopeček

Listopad – Slavnostní otevření KD Libina, hudební odpoledne s živou hudbou

Prosinec – Rozsvícení vánočního stromu

- MŠ Libina – pásmo koled a vánočních písní
- Mikulášská nadílka
- Vánoční posezení s živou hudbou

Dále v průběhu roku mohou klienti navštěvovat stimulační program pod vedením Mgr. Lenky Osladilové, který je zaměřen na udržení a rozvíjení do nejvyšší možné míry:

- poznávací dovednosti klientů (myšlení)
- jemnou a hrubou motoriku
- komunikační dovednosti
- koordinaci
- nácvik nových pohybových stereotypů – práce s dechem, postojem, rovnováhou...

Používané techniky jsou přizpůsobeny možnostem klientů, terapeutická setkání probíhají v menších skupinách (3 – 8 klientů) i individuálně (terapeut + 1 klient).



Obr. 1 - Divadlo Slunečnice Brno – písně W. Matušky



Obr. 2 – Hudební pořad p. Pečenky – národní a lidové písně



Obr. 3 – Rozsvícení vánočního stromu

2.4 Další služby

V DD je klientům zajištěna:	- pedikúra	1 x za měsíc
	- kadeřník	1 x za měsíc
	- bohoslužba	1 x za měsíc

II. Zdravotní péče a rehabilitace

1. Zdravotní péče

Všeobecnou zdravotní péči zajišťuje MUDr. Kůra František - privátní lékař, smluvní lékař zdravotní pojišťovny

Ordinační hodiny - 2x týdně a dle potřeby klientů.

Do zařízení dochází:

- psychiatr - MUDr. Gronychová, privátní lékařka, smluvní lékař zdrav. pojišťovny - ordinační hodiny 1 x za 2 měsíce, dle potřeby v ordinaci lékaře v Šumperku
- ortoped - MUDr. Houzar, privátní lékař, smluvní lékař zdravotní pojišťovny, ordinační hodiny 1 x za týden, dle potřeby v ordinaci lékaře - pracoviště Libina
- gynekolog - MUDr. Debnár, privátní lékař, smluvní lékař zdravotní pojišťovny, ordinace dle potřeby klienta v ordinaci lékaře - pracoviště Libina

diabetolog - MUDr. Mikula, privátní lékař, smluvní lékař zdravotní pojišťovny, ordinace dle potřeby klienta

zubní lékař - MUDr. Kůrová, privátní lékař, smluvní lékař zdravotní pojišťovny, ordinace lékaře dle potřeby klienta

2. Rehabilitační služba

DD Libina nemá rehabilitační pracovníci, do zařízení dochází 2x týdně rehabilitační pracovník, se kterým je uzavřena smlouva.

3. Hospitalizace klientů ve zdravotnických zařízeních

Za rok 2013 bylo celkem hospitalizováno 38 klientů.

4. Hygienický standard

1 x za rok je prováděno na zdravotním úseku školení hygienického minima. Na odděleních jsou vypracovány harmonogramy práce pro SZP, pracovníky v sociální péči, uklízeče, pradelny.

V úklidových místnostech je vypracován hygienický a dezinfekční plán.

V souladu s domácím řádem DD je prováděn pravidelný úklid zařízení, 2 x za rok velký úklid.

Dozor nad hygienou vykonává vedoucí zdravotního úseku DD.

Pravidelné kontroly jsou prováděny dle plánu kontrolní činnosti.

Je vypracován "Provozní řád upravující podmínky předcházení vzniku a šíření inf. onemocnění a hygienické požadavky na provoz v zařízení.

5. Vzdělávání zaměstnanců

Všeobecné sestry se zúčastnily:

- 2 x odborné konference v DD Libina (za účasti VS a PSP)
- aktivní účast na konferenci měly 3 všeobecné sestry

PSP se zúčastnily:

- 2 x odborný seminář v DD Libina
- Supervize
- odborná konference v DD Libina

Vedoucí zdravotního úseku se zúčastňuje pravidelných porad s odbornými přednáškami. Jednou za rok probíhá školení hygienického minima pro všechny zaměstnance.

III. Hospodaření

1. Náklady

v tis. Kč

Spotřebované nákupy	4.672
Drobný dlouhodobý majetek	487
Služby	2.193
Osobní náklady	14.259
Ostatní náklady	12
Odpisy	174
Opravy, udržování	805
Náklady celkem:	22.602

2. Výnosy

Tržby z prodeje služeb	10.840
Ostatní výnosy	7
Příspěvky a dotace na provoz	11.757
Výnosy celkem:	22.604
Hospodářský výsledek	2

IV. Kontrolní činnost

1. Kontroly prováděné vlastními zaměstnanci

Vedoucí zdravotního úseku DD – zaměřené na dodržování pracovní doby, kontroly činnosti zdravotních zaměstnanců, hygienické kontroly, vypracování jídelních lístků, kontroly sterilizace atd.

Ředitelem DD – kontroly pokladního deníku a hotovosti, dodržování pracovní doby, kontrola čerpání rozpočtu, mzdových prostředků a jiné.

Drobné závady byly průběžně odstraňovány.

2. Kontroly jiných kontrolních orgánů

Audit na čerpání dotací z MPSV

Kontrola hospodaření 7. 5. – 20 .5. 2013 - KÚOK

Kontrola plnění povinností poskytovatelů sociálních služeb 16. 4. - 18. 4. 2013 - KÚOK

Kontrola hygieny stravovacího úseku dne 24. 9. 2013 - KHS OK

Kontrola proočkovanosti proti pneumokokům u fyzických osob umístěných v domovech pro seniory dne 21. 10. 2013 - KHS OK

Kontrola na dodržování povinností vyplývajících z právních předpisů podle ustanovení § 3 odst. 1 písm. a), b) zákona č. 251/2005 Sb., o inspekci práce ve dnech 27. 11. 2013, 10. 12. 2013, 12. 12. 2013 a 13. 12. 2013 - OIP se sídlem v Ostravě

V. Novinky v DD Libina

1. V roce 2013 schválil úřad práce žádost našeho klienta na příspěvek na zvláštní pomůcku a koncem roku byla v areálu DD firmou Vecom nainstalována zdvižná plošina LOGIC pro přepravu zdravotně postižených osob.
2. Od 1. 11. 2013 již veškeré prádelenské služby pro klienty DD zajišťujeme vlastními silami bez externích dodavatelů.
3. Na ošetrovatelském oddělení byly zakoupeny 4 moderní polohovací postele od firmy Linet a 2 plnospektrální simulátory slunce MEDISANA.



Obr. č. 4 – zdvižná plošina Logic

VI. Opravy v DD Libina

V roce 2013 byly provedeny např. následující opravy:

- výměna krytiny na přístřešku u objektu údržby
- částečná oprava cest v areálu DD
- výměna oken v objektech údržby a prádelny

V Libině 11. 3. 2014

Kontakty:

Tel./fax: **583 233 203-204**

e-mail: ddlibina@ddlibina.cz

web: www.ddlibina.cz

Mgr. Marek Němec
ředitel DD Libina